

## L'aparell reproductor

1. Escriu els noms següents al lloc corresponent:

penis

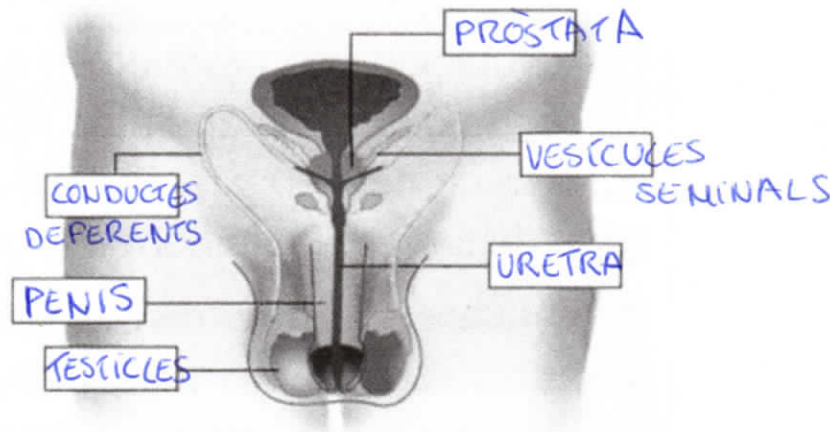
uretra

conductes deferents

vesícules seminals

pròstata

Testicles



2. Contesta aquestes preguntes:

- Què és el semen?

El semen és un líquid viscos i blanquinós que permet als espermatozoides nedar.

- Quines glàndules el produeixen?

Les vesícules seminals són les glàndules que el produeixen.

- Quina funció fa el líquid seminal en el semen?

Permet nedar als espermatozoides

- Quins líquids poden travessar la uretra?

El semen i l'orina

- Quan pot expulsar semen el penis?

Quan està el penis en erècció

- Quins canvis experimenta un noi des dels 11 anys fins als 18, quan arriba a l'edat adulta?

- Es desenvolupa els testicles.  
- Apareix pel púbic  
- Augment per i de cada.  
- Canvi de veu . . . .

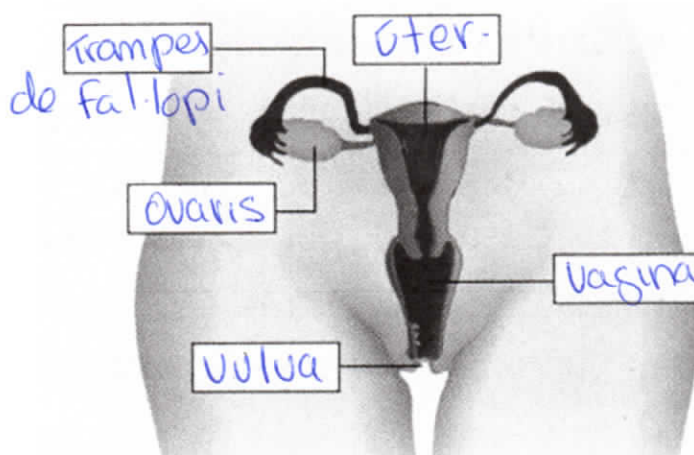
3. Completa aquestes frases

28 dies	sang	menstruació	òvul	ovulació
---------	------	-------------	------	----------

- L' ovulació és la producció d'un òvul per part d'un ovari. Es produeix cada 28 dies aproximadament.
- La menstruació és l'expulsió d'un òvul sense fecundar acompanyat de sang.

4. Escribe els noms següents al lloc corresponent:

úter	vulva	trompes de Fal·lopi
	ovaris	vagina



5. Explica quins canvis experimenta una noia des dels 10-11 anys fins als 17.

- S'acabava el creixement; l'augment de pes.
- Es comença a desenvolupar grànules mamaris.
- La menstruació apareix.

## L'aparell reproductor

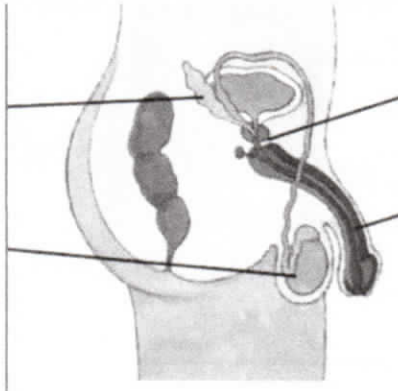
6. Relaciona els noms amb l'aparell corresponent:

Trompes de Fal·lopi	• 2	1	1 • Testicles
Conductes deferents	• 1	Aparell reproductor masculí	1 • Penis
Ovaris	• 2	2	2 • Vagina
Úter	• 2	Aparell reproductor femení	1 • Pròstata
Vesícules seminals	• 1		2 • Vulva

7. Completa les frases d'aquests esquemes:

Les vesícules seminals  
produeixen semen.

Els testicles produeixen  
els espermatozoides

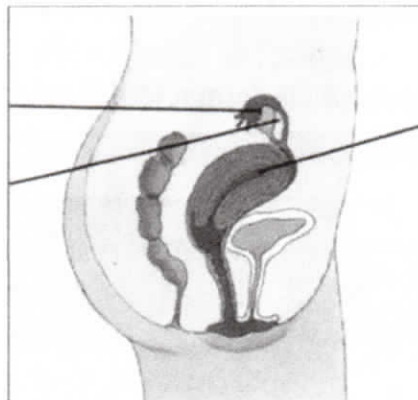


La pròstata produeix el  
líquid prostàtic

Quan el penis està erecte  
i ejacula, expulsa el  
semen que està format  
per espermatozoides  
líquid seminal i  
líquid prostàtic.

Els ovaris produeixen els  
òvuls.

A la trompa de Fal·lopi, si  
òvul troba un  
espermatozoide, quedarà  
fecundat.



Si l'òvul arriba fecundat  
a l'úter, s'adimplanta  
a les seves parets. Si  
no hi arriba fecundat,  
es produirà la  
menstruació.

8. Contesta aquestes preguntes:

- Què és l'ovulació?

Quan els ovaris produeixen òvuls

- Cada quan es produeix?

Aproximadament cada 28 dies.

- A quina edat es comença a produir?

Aproximadament entre 10-13

- Què passa a l'úter quan es produeix l'ovulació?

Es recobreixen d'una mucosa irrigada de sang

- Què és la menstruació?

Quan un òvul arriba a l'úter sense haver estat fecundat.

- Quants dies dura?

De tres a cinc dies.

- Cada quan es produeix?

Cada 28 dies.

9. Indica quins canvis corresponen als nois, quins a les noies i quins a tots dos:

- Es desenvolupen les glàndules mamàries. ♀

- Els creix pèl a la barba. ♂

- Els creix pèl al pubis i a les aixelles. ♀ i ♂

- Creixen en alçada i augmenten de pes. ♀ i ♂

- Se'ls eixamplen els malucs. ♀ i ♂

- Se'ls eixamplen les espatlles. ♂

- Tenen ejaculacions. ♂

- Tenen la menstruació. ♀

## L'aparell reproductor

10. Contesta aquestes preguntes:

- Què és la reproducció?

Procés mitjànt el qual es fa un nou ésser.

- Si no hi hagués homes o dones, la reproducció seria possible? Per què?

Es necessita les dues cèl·lules.

- Quines cèl·lules són necessàries perquè es formi un nou ésser humà?

Espermatozoide i òvul

- Què és la fecundació?

Procés en que un espermatozoide entra al òvul

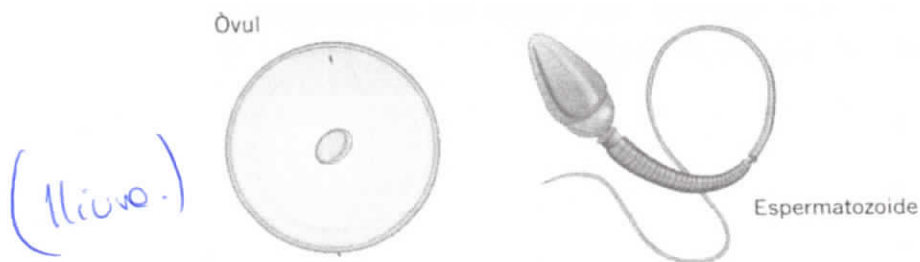
- On té lloc?

A les trompes de Fal·lopi

- Quina funció fa l'úter?

Acol·leix l'òvul fecundat.

11. Observa l'òvul i l'espermatozoide. Descriu-los i després contesta les preguntes:



Òvul: \_\_\_\_\_

Espermatozoide: \_\_\_\_\_

- Els espermatozoides avancen dins el cos de la dona 1 cm per hora. Gràcies a quin líquid poden desplaçar-se?

Semen

- En una ejaculació l'home allibera 500 milions d'espermatozoides. Quants aconseguiran fecundar l'òvul?

Només un

## L'aparell reproductor

12. Indica quines d'aquestes afirmacions són falses:

- Els aparells locomotor, digestiu, respiratori, circulatori, excretor i nerviós són diferents en l'home i la dona. **F.**
- Les diferències físiques que presenten l'home i la dona són per facilitar la reproducció. **V**
- Dins el món animal, l'home i la dona són els únics que presenten diferències físiques relacionades amb el sexe. **F**
- L'únic aparell diferent que tenen l'home i la dona és el reproductor. **V**

13. Contesta aquestes preguntes a partir de l'esquema de l'aparell reproductor:

- Quina és la funció de l'aparell reproductor?

La reproducció

- Quins òrgans formen l'aparell reproductor masculí?

Testicles, Conductes deferents, Vesícules seminals, prostata, i penis

- I el femení?

Ovaris, Trompes de Fal·lopi, Úter, Vagina i vulva

- Quins òrgans produeixen els espermatozoides?

els testicles

- I els òvuls?

els ovaris

- Què és el semen?

Liquid format per les vesícules seminals

- Què té lloc a les trompes de Fal·lopi?

La fecundació

- On es forma el nou ésser?

A l'úter